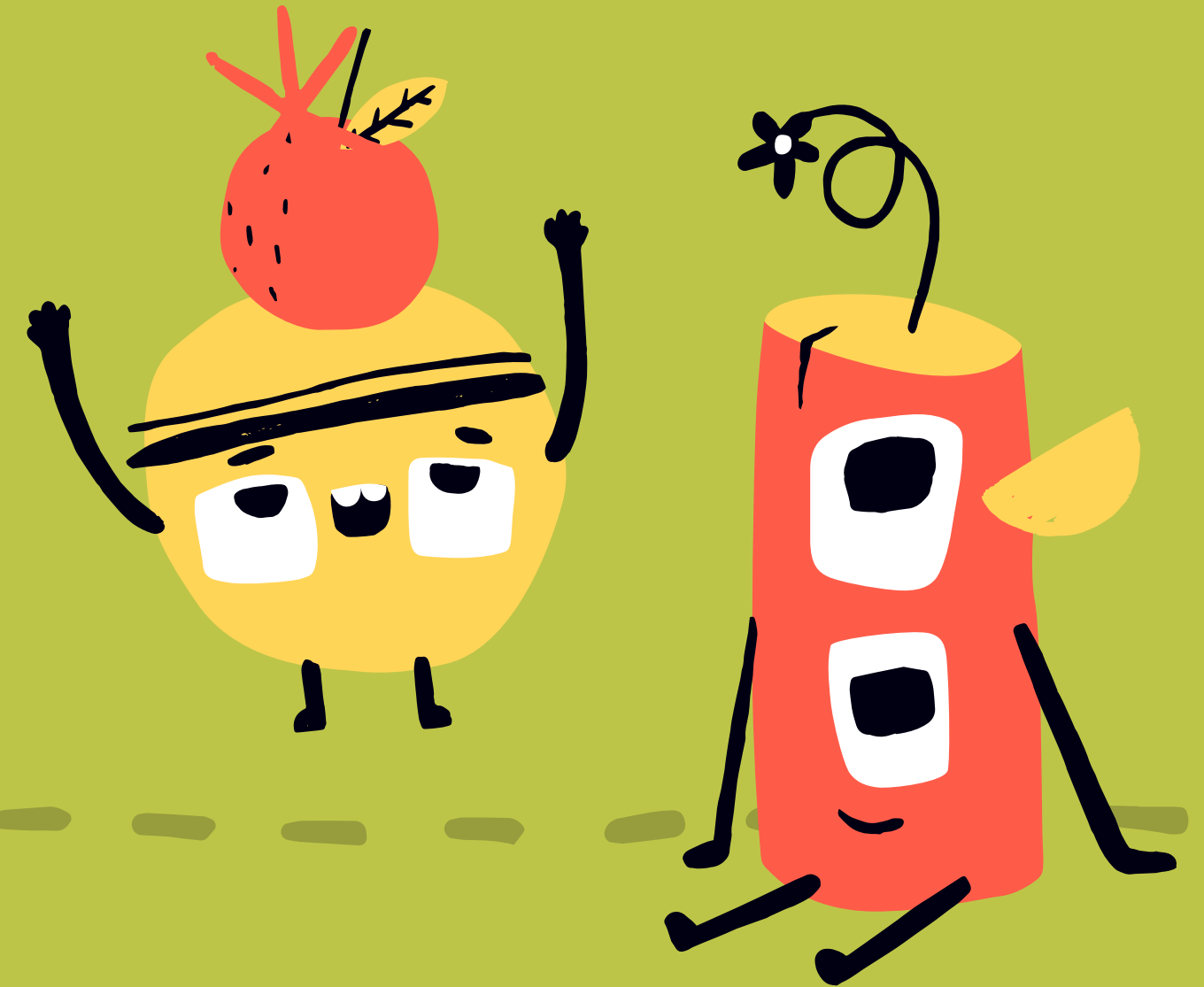


LA APASIONANTE MONTAÑA RUSA DE LAS EMOCIONES



M^a CARMEN LÓPEZ PORTERO

Psicóloga

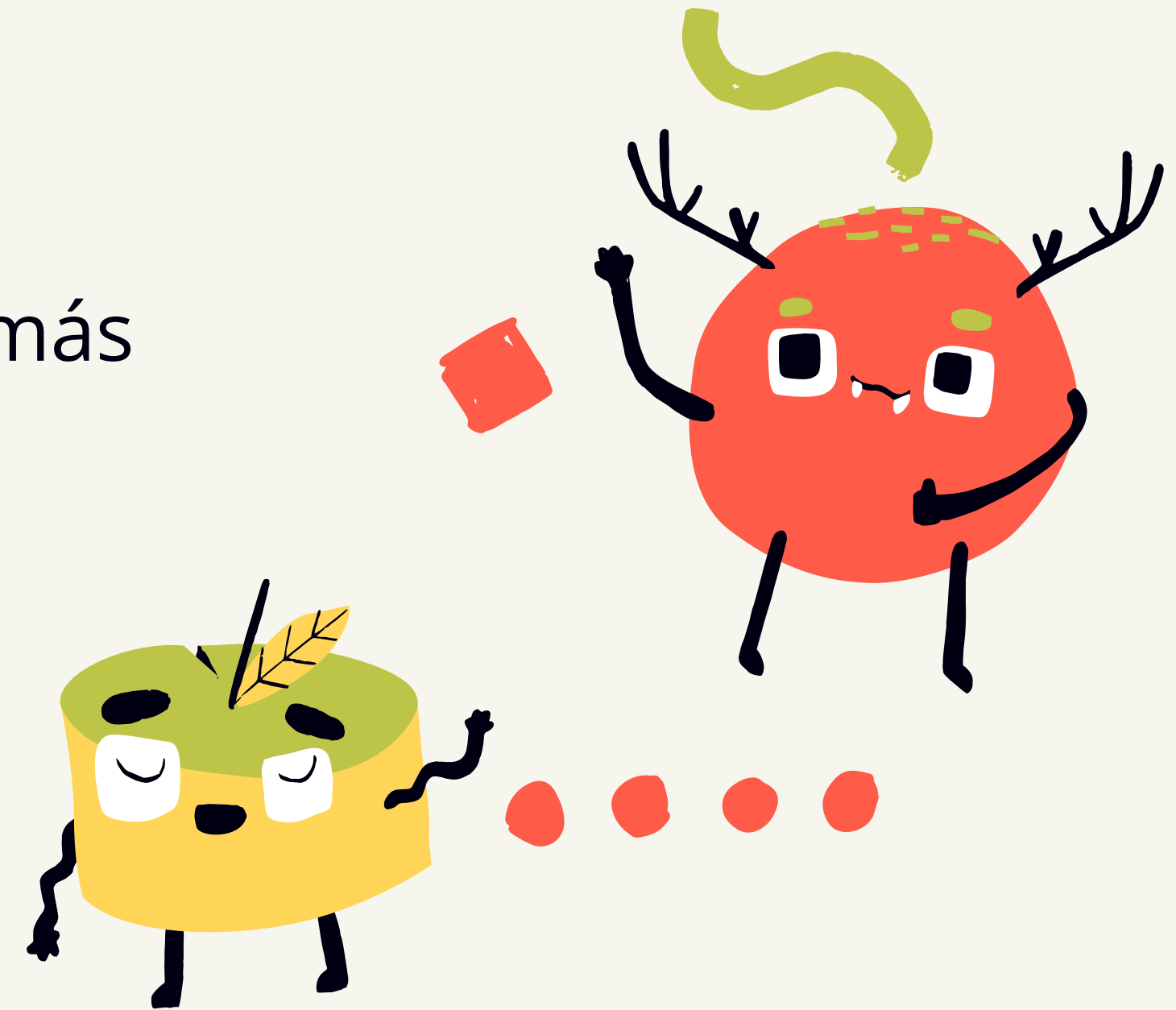


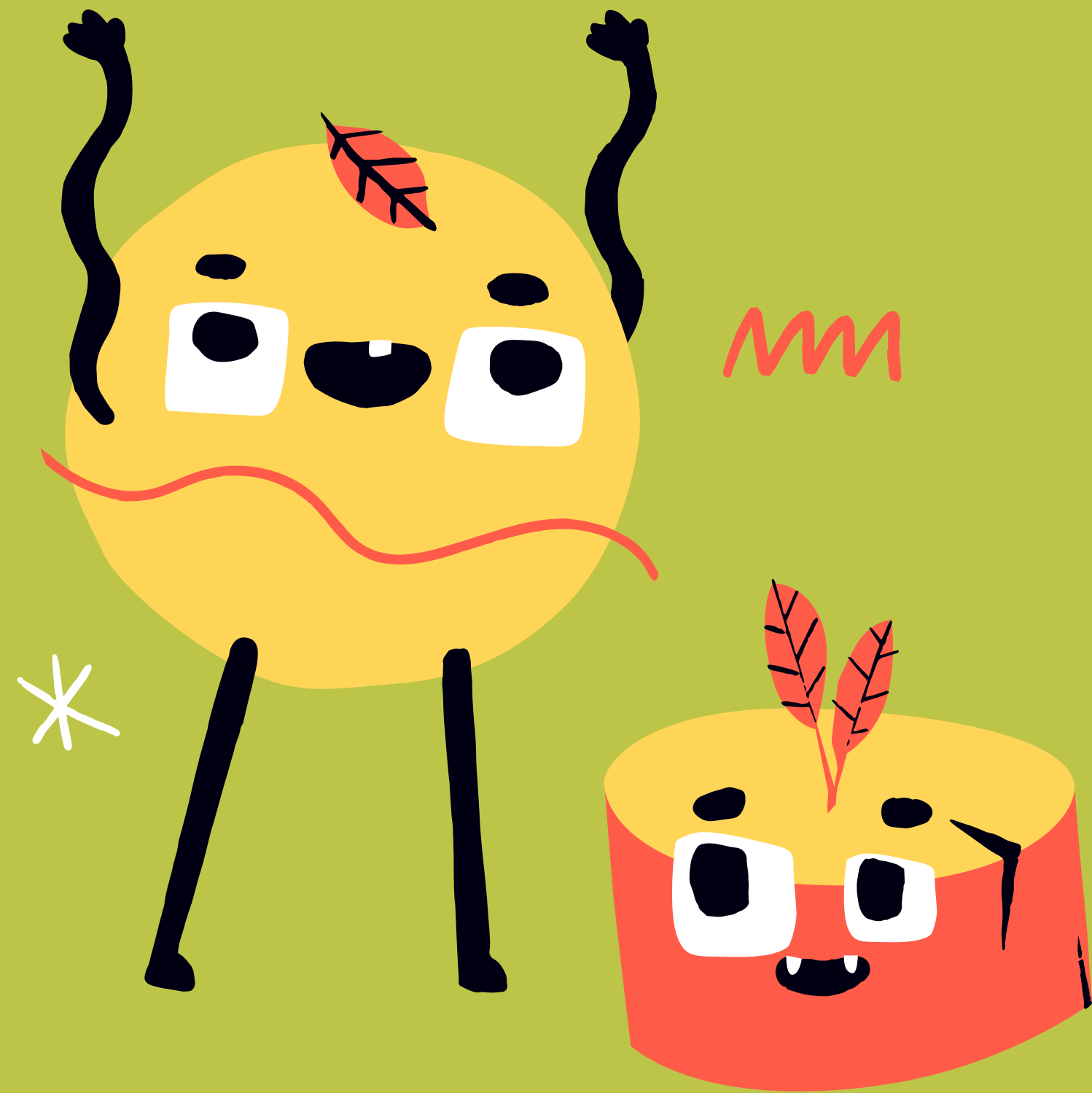
EN ESTE VIAJE...

- Conectaremos con tu adolescencia, para conectar emocionalmente con la de tu hijo e hija

CAMBIOS PSICOLÓGICOS Y EMOCIONALES EN LA ADOLESCENCIA

- Necesidad de intimidad, privacidad
- Preocupación por la opinión de los demás
- Búsqueda de la propia identidad
- Descubrimiento de la sexualidad
- Logro de la autonomía personal
- Sentimientos de soledad
- Cambios de humor
- Búsqueda de novedades





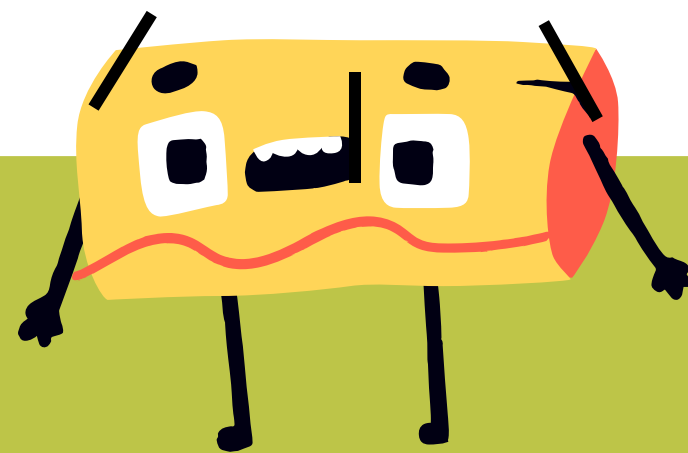
**NECESITAN
UNA FAMILIA
PRESENTE,
QUE LES
ENTIENDAN**

EDUCACIÓN BASADA EN LO EMOCIONAL

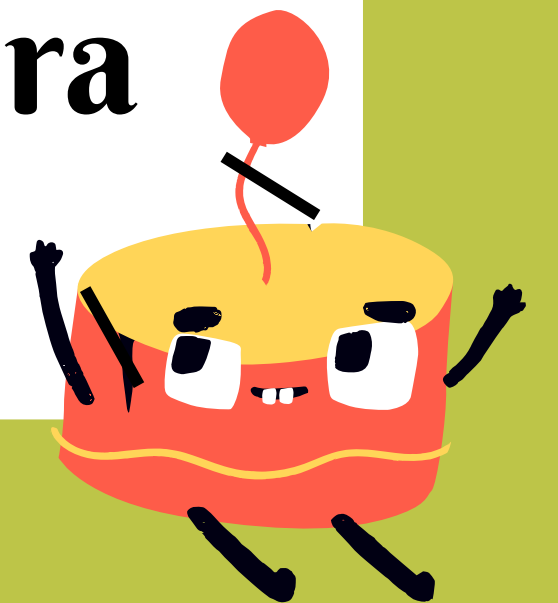
La
mirada



La
escucha



La
palabra



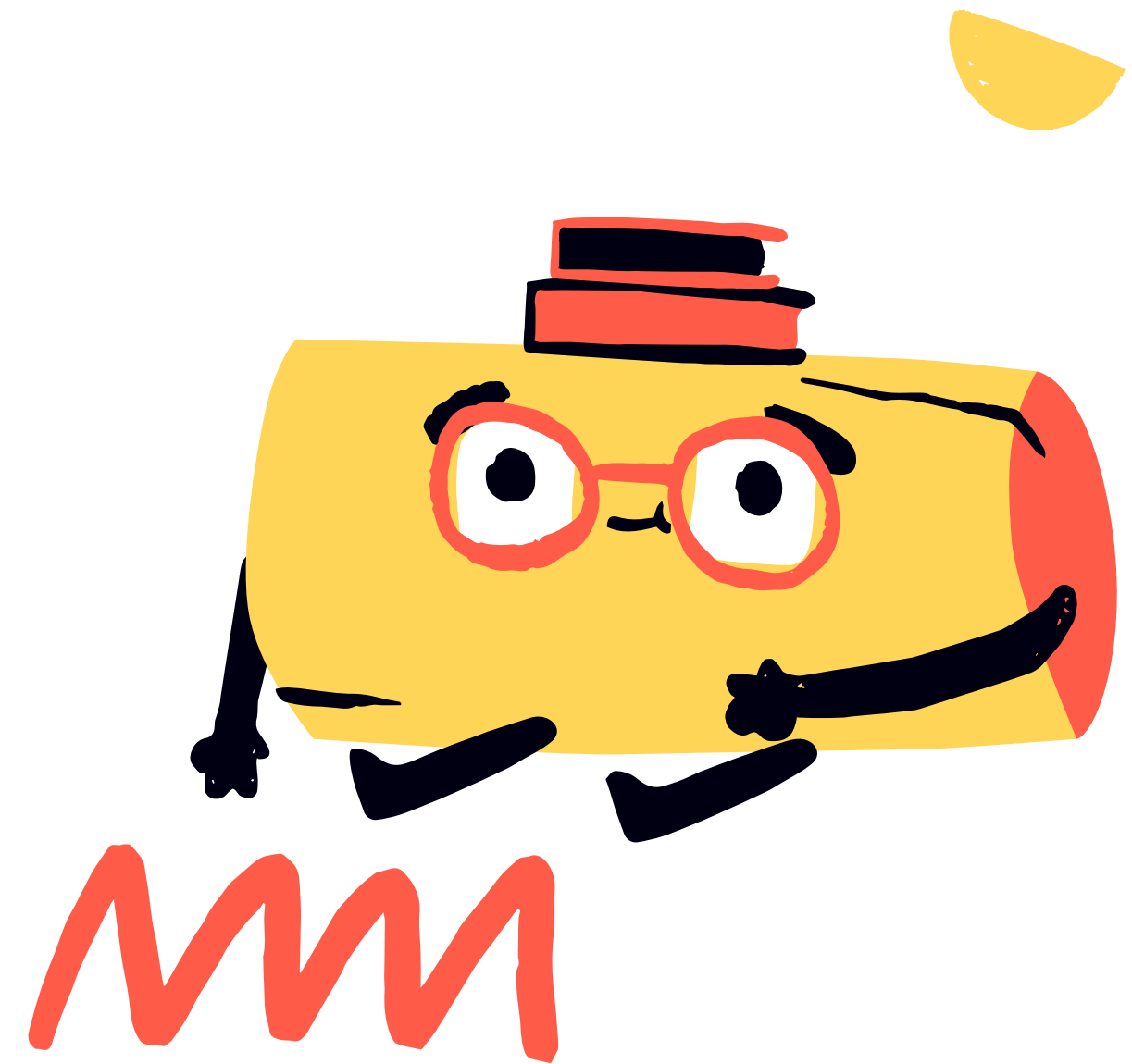
CONECTAR EMOCIONALMENTE: CONSEJOS

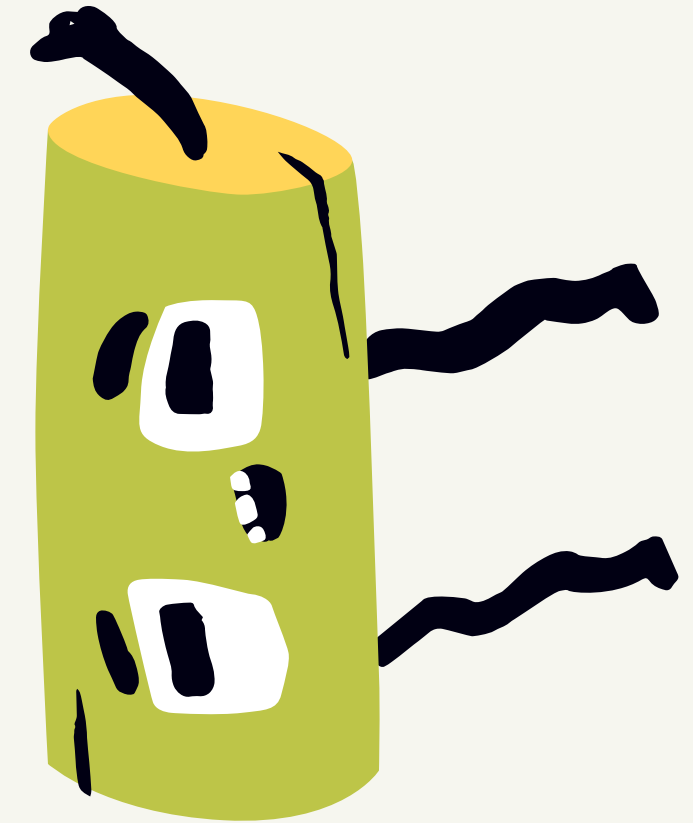
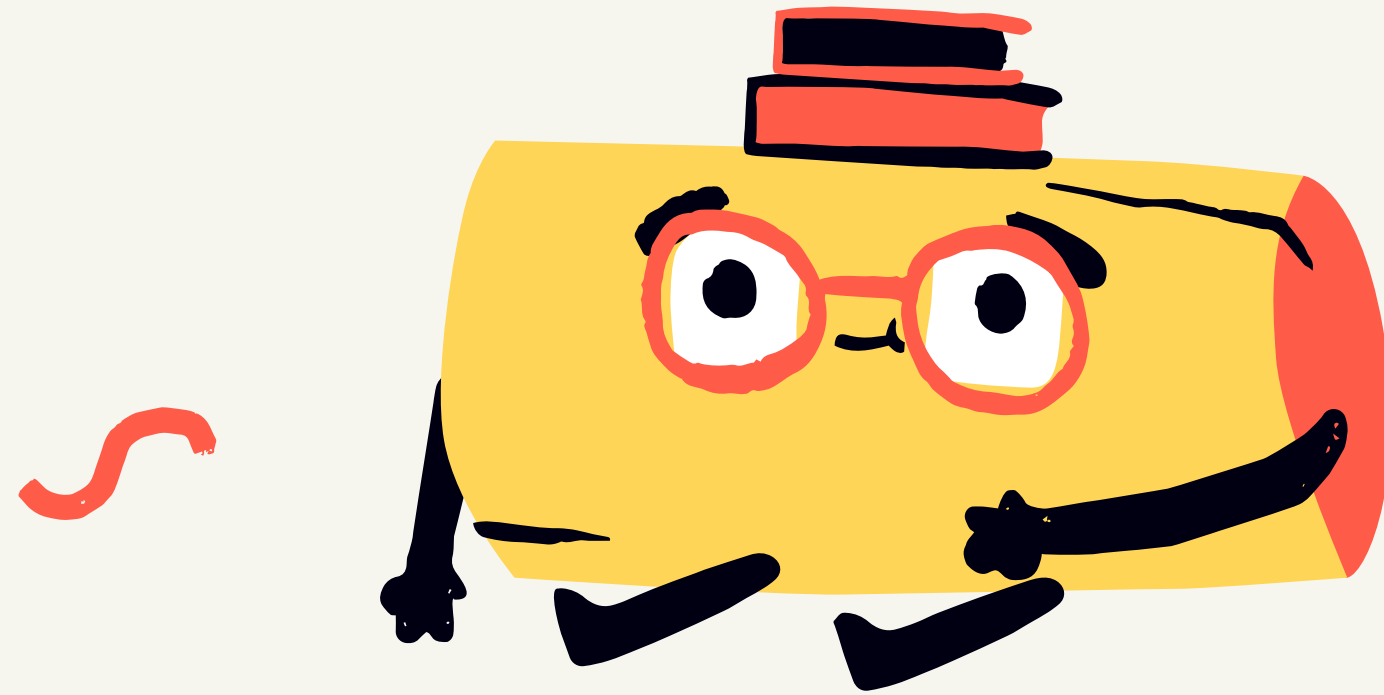
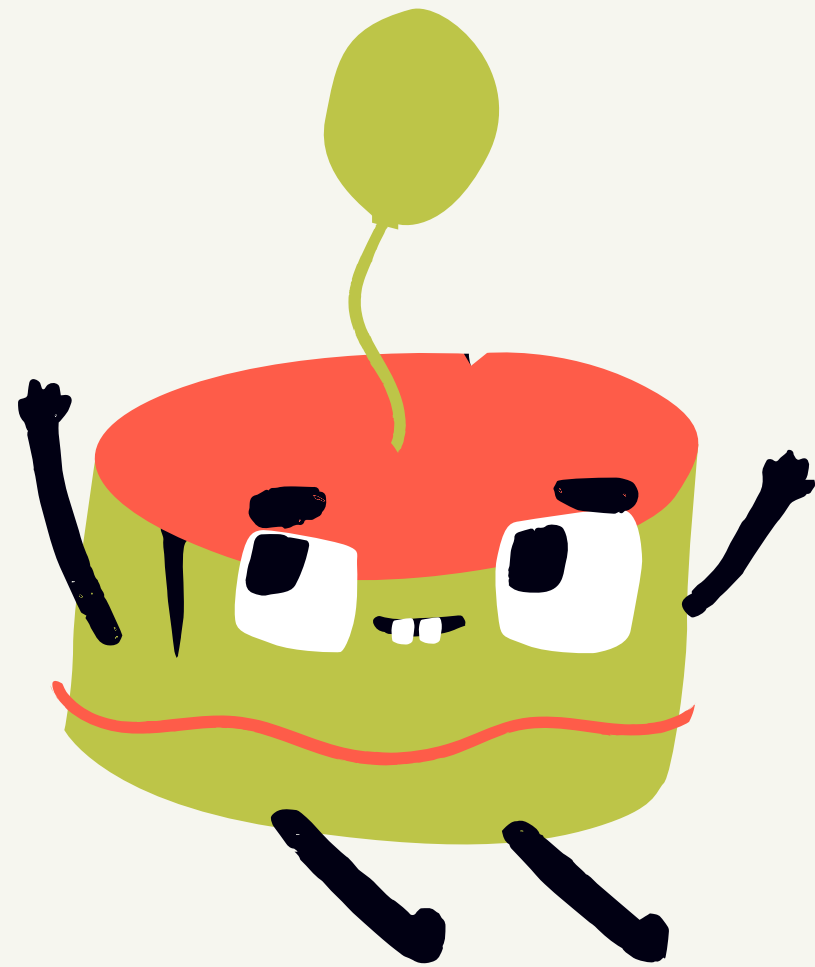
- * Infórmate
- * Evita los extremos
- * Intenta comprenderle
- * No discutas
- * Déjale decidir



CONECTAR EMOCIONALMENTE

- * Ponte en su lugar
- * Elige las batallas
- * Respeta su intimidad
- * Supervisa lo que ve y lee
- * Mejor ideas que consejos





Hay dos
legados perdurables que podemos
transmitir a nuestros hijos e hijas:
uno, raíces; otro, alas"

Hodding Carter



GRACIAS